

QTC

บริษัท คิวทีซี เอนเนอร์ยี จำกัด (มหาชน)
QTC ENERGY PUBLIC COMPANY LIMITED

Head Office : เลขที่ 2/2 ซ. กรุงเทพกรีฑา 8 แยก 5 แขวงหัวหมาก เขตบางกะปิ กทม. 10240

Contact : 0-2379-3089-92 Website : www.qtc-energy.com

CEO

นายพลพิพัฒน์ ตันธนสิน
ประธานเจ้าหน้าที่บริหารTel : 0-2379-3089 ต่อ 399
Mobile : 08-1637-5711
poonphiphat @qtc-energy.com

MD

นายเรืองชัย กฤษณเจริญไทร
กรรมการผู้จัดการTel : 0-2379-3089 ต่อ 389
Mobile : 08-8203-0688
ruangchai.k @qtc-energy.com

IRO

นางสาวกคนัญฐิ์ ตั้งตระกูล
ผู้จัดการอาวุโสแผนกนักลงทุนสัมพันธ์และสื่อสารองค์กรTel : 0-2379-3089 ต่อ 241
Mobile : 08-6898-0038
pakanat.t@qtc-energy.com

CG Report Score :

THSI List : 2017

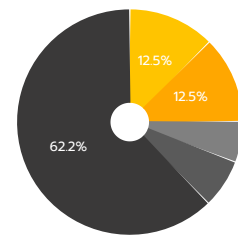
Stock Data (18/05/2018)

	YTD	2017	2016
Paid-up (MB.)	341.09	341.09	270.00
Listed share (M.)	341.09	340.99	270.00
Par (B.)	1.00	1.00	1.00
Market Cap (MB.)	3,155.07	4,057.82	4,995.00
Price (B./share)	9.25	11.90	18.50
EPS (B.)	-0.12	-0.89	-0.34

Statistics (31/03/2018)

	P/E	P/BV	Div.Yield
QTC (x)	-	2.26	-
RESOURC - mai (x)	80.76	1.62	0.80
RESOURC - SET (x)	13.75	1.84	3.56
mai (x)	93.49	2.41	1.67
SET (x)	18.29	2.07	2.85

Shareholder Structure (26/03/2018)



Mr.Thatnakhone Thammavong (12.5%)	Mr.Chanphanome Phommany (12.5%)
นายสตีลย์ สัมพงศ์พันธ์ (5.9%)	กลุ่มต้นธนสิน (7.0%)
	ผู้ถือหุ้นรายอื่นๆ (62.2%)

Company Background

บริษัท คิวทีซี เอนเนอร์ยี จำกัด (มหาชน) ประกอบธุรกิจผลิตและจำหน่ายหม้อแปลงไฟฟ้าตามคำสั่งซื้อของลูกค้า (Made to Order) ทั้งในประเทศและต่างประเทศ ภายใต้เครื่องหมายการค้า "QTC" และเครื่องหมายการค้าของลูกค้า โดยปัจจุบันผลิตภัณฑ์หม้อแปลงไฟฟ้าของบริษัทฯ สามารถแบ่งได้เป็น

1. หม้อแปลงไฟฟ้าระบบจำหน่าย (Distribution Transformer)

1.1 หม้อแปลงไฟฟ้าระบบจำหน่ายแบบน้ำมันชนิดปิดผนึก (Hermetically Sealed Oil Type Distribution Transformer)

1.2 หม้อแปลงไฟฟ้าระบบจำหน่ายแบบน้ำมันชนิดเปิด (Open Type with Conservator)

2. หม้อแปลงไฟฟ้าระบบกำลัง (Power Transformer)

3. หม้อแปลงไฟฟ้านิพิเศษ (Special Transformer) จะออกแบบและผลิตตามการใช้งานและคุณสมบัติของลูกค้าที่ต้องการเช่น Earthing Transformer, Dry Type Class F&H, Unit Substation, Pad mounted, หม้อแปลง Amorphous เป็นต้น

Key Development of Company

2554	บริษัทฯ ได้จดทะเบียนในตลาดหลักทรัพย์แห่งประเทศไทย
2555	บริษัทฯ เข้าร่วมโครงการความร่วมมือในการผลิตหม้อแปลง Amorphous Distribution Transformer (AMDT) กับ Hitachi Metals Japan
2556	บริษัทฯ เพิ่มทุนจดทะเบียนจาก 200 ล้านบาทเป็น 270 ล้านบาท โดยเสนอขายหุ้นเพิ่มทุนให้บุคคลในวงจำกัด
2559	บริษัทฯ จัดตั้งบริษัทย่อย QTC-GP เพื่อลงทุนในธุรกิจพลังงานทางเลือก
2560	บริษัทฯ เพิ่มทุนจดทะเบียนจาก 270 ล้านบาท เป็น 337.50 ล้านบาท โดยออกและเสนอขาย Warrants และได้เพิ่มทุนจดทะเบียนเป็น 429.24 ล้านบาท โดยการเสนอขายหุ้น PP

Revenue Structure

(Unit : MB)

	3M/2018	%	3M/2017	%	2017	%	2016	%
1. รายได้จากการขาย	-	-	-	-	-	-	-	-
11 รายได้จากหน่วยราชการ	-	-	76.48	37.81	321.28	35.12	90.03	16.65
12 รายได้จากเอกชน	63.08	67.70	64.46	31.86	312.37	34.15	313.27	58.05
13 รายได้จากต่างประเทศ	16.33	17.53	52.23	25.81	241.79	26.43	109.79	20.34
2. รายได้จากบริการ	3.85	4.13	4.36	2.16	19.42	2.12	12.89	2.39
3. รายได้อื่นๆ	9.92	10.65	4.78	2.36	19.95	2.18	13.57	2.56
รวม	93.18	100.00	202.31	100.00	914.81	100.00	539.55	100.00

Financial Ratios

	3M/2018	3M/2017	2017	2016
ROE (%)	-25.43	-12.17	-22.53	-12.16
ROA (%)	-17.09	-7.91	-14.63	-8.03
D/E (x)	0.39	0.56	0.41	0.61
GP Margin (%)	20.10	8.85	15.61	5.21
EBIT Margin (%)	-36.00	-9.26	-25.98	-17.04
NP Margin (%)	-34.14	-8.89	-26.94	-14.93

Business Plan

บริษัทฯ มีเป้าหมายในการเป็นผู้ผลิตหม้อแปลงไฟฟ้าที่มีคุณภาพสูงระดับสากล (World Class) โดยมุ่งเน้นการพัฒนาคุณภาพและมาตรฐานของหม้อแปลงไฟฟ้าของบริษัทฯ เพื่อสร้างความเชื่อมั่นและประสิทธิภาพสูงสุด และเป็นที่ยอมรับจากลูกค้าทั้งในประเทศและต่างประเทศ โดยมีความมุ่งมั่นที่จะรักษาฐานลูกค้าเดิม รวมทั้งขยายฐานลูกค้าใหม่ให้เพิ่มขึ้น โดยเฉพาะอย่างยิ่ง ในกลุ่มประเทศ ASEAN Economic Community ด้านการวิจัยและพัฒนา บริษัทฯ ได้คิดค้นพัฒนาสินค้ารูปแบบใหม่ที่จะช่วยประหยัดพลังงาน ช่วยลดภาวะโลกร้อน เพื่อตอบสนองความต้องการของลูกค้าได้ทุกกลุ่ม

Investment Highlight

บริษัทฯ ยังตระหนักถึงความมั่นคงและยั่งยืนขององค์กร จึงได้ขยายธุรกิจไปสู่ธุรกิจพลังงาน มองหาโอกาสทางธุรกิจทั้งในประเทศและต่างประเทศ เพื่อสร้างรากฐานที่แข็งแกร่ง พร้อมต่อยอดธุรกิจขึ้นไป โดยปี 2560 บริษัทฯ เริ่มลงทุนในธุรกิจพลังงาน กล่าวคือ ลงทุนในโรงไฟฟ้าพลังงานทางเลือก

Risk Factor

1. ความเสี่ยงด้านความไม่สม่ำเสมอของรายได้และการพึ่งพิงลูกค้ารายใหญ่

บริษัทฯ มีรายได้จากการประมูลขายหม้อแปลงไฟฟ้าให้กลุ่มลูกค้าที่เป็นผู้ผลิตและจำหน่ายไฟฟ้าภาคครัวเรือน คิดเป็นประมาณร้อยละ 25-30 ของรายได้จากการขายรวม มีสัดส่วนที่สูงอาจส่งผลกระทบต่อรายได้ของบริษัทฯ หากต้องสูญเสียลูกค้าดังกล่าว ดังนั้น บริษัทฯ จึงได้เน้นการขายฐานลูกค้าที่เป็นเอกชนมากขึ้น นอกจากนี้ บริษัทฯ ยังได้พิจารณาเพิ่มความหลากหลายของประเภทผลิตภัณฑ์เพื่อให้ตอบสนองความต้องการของลูกค้าได้ทุกกลุ่ม

2. ความเสี่ยงจากความผันผวนของราคาวัตถุดิบ

วัตถุดิบหลักที่ใช้ในการผลิตหม้อแปลงไฟฟ้า ได้แก่ เหล็กซิลิกอน ลวดกลมอบน้ำยา และ Copper Foil หากต้นทุนราคาวัตถุดิบมีการปรับตัวสูงขึ้นอย่างรวดเร็ว อาจส่งผลกระทบต่อต้นทุนขายและอัตรากำไรขั้นต้นของบริษัทฯ ดังนั้น บริษัทฯ มีนโยบายในการกำหนดราคาสินค้าจากต้นทุนบวกกำไรขั้นต้นที่เหมาะสม และติดตามความเคลื่อนไหวของวัตถุดิบในตลาดโลกตลอดเวลาเพื่อลดความเสี่ยงดังกล่าว

3. ความเสี่ยงจากอัตราแลกเปลี่ยนเงินตราต่างประเทศ

บริษัทฯ มีทั้งการนำเข้าวัตถุดิบและการส่งออกผลิตภัณฑ์ไปจำหน่ายต่างประเทศ บริษัทฯ จึงเล็งเห็นถึงความสำคัญในการป้องกันความเสี่ยง โดยบริษัทฯ พิจารณาป้องกันความเสี่ยงด้วยการซื้อขายเงินตราต่างประเทศล่วงหน้า (Forward Contract) ตามสถานการณ์และความจำเป็น นอกเหนือจากนี้แล้ว ในการขายหม้อแปลงไฟฟ้าให้แก่ลูกค้าต่างประเทศนั้น ฝ่ายขายจะคำนวณราคาหม้อแปลงไฟฟ้าโดยใช้อัตราแลกเปลี่ยนเงินตราต่างประเทศที่ได้บวกเพิ่ม (Mark up) ซึ่งการดำเนินการดังกล่าวจะช่วยลดความเสี่ยงจากความผันผวนของอัตราแลกเปลี่ยนได้ในระดับหนึ่ง

4. ความเสี่ยงจากการลงทุนในธุรกิจอื่น

บริษัทฯ เริ่มทำการลงทุนในธุรกิจด้านพลังงานทั้งในประเทศและต่างประเทศ โดยผ่านการดำเนินงานของบริษัทฯ คิวทีซี โกลบอล เพาเวอร์ (จำกัด) : QTCGP ซึ่งเป็นบริษัทย่อย ธุรกิจด้านพลังงานเป็นธุรกิจซึ่งบุคลากรส่วนใหญ่ของบริษัทฯ ให้ความสนใจ บริษัทฯ จึงได้สรรหาผู้มีความรู้ความสามารถและเข้าใจที่ปรึกษาเฉพาะทางเพื่อศึกษารายละเอียดโครงการ และศึกษาผลกระทบต่างๆ ทั้งด้านเศรษฐกิจ สังคม และสิ่งแวดล้อม และนำเสนอให้ผู้ถือหุ้นเห็นชอบก่อนการตัดสินใจลงทุน บริษัทฯ ให้ความสำคัญต่อการบริหารความเสี่ยงในธุรกิจใหม่ โดยการซื้อประกันความเสี่ยงในการลงทุน และมีการติดตามผลการดำเนินงานอย่างใกล้ชิด เพื่อให้บริษัทฯ สามารถดูแลผลประโยชน์ของผู้ถือหุ้นได้อย่างคุ้มค่าที่สุด

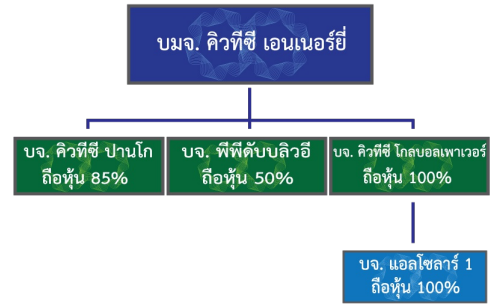
2557	ได้รับรางวัล CSR Award 2014 ประเภทดีเด่น จากตลาดหลักทรัพย์แห่งประเทศไทย
2557	ได้รับรางวัล CSR Award 2014 ประเภทยอดเยี่ยม จากตลาดหลักทรัพย์แห่งประเทศไทย
2558	ได้รับรางวัล SET Sustainability Awards 2014 จากตลาดหลักทรัพย์แห่งประเทศไทย
2558	ได้รับรางวัล IR Award 2015 ประเภทดีเด่น จากตลาดหลักทรัพย์แห่งประเทศไทย
2558	ได้รับรางวัล IR Award 2015 ประเภทยอดเยี่ยม จากตลาดหลักทรัพย์แห่งประเทศไทย
2559	ได้รับรางวัล Sustainability Report Award ประเภท Recognition จาก CSR Club สมาคมบริษัทจดทะเบียนไทย
2560	ได้รับรางวัล Sustainability Report Award ประเภท Recognition จาก CSR Club สมาคมบริษัทจดทะเบียนไทย

Capital Structure

(Unit : MB)

	3M/2018	3M/2017	2017	2016
Current Liabilities	443.68	401.02	493.24	456.28
Non-Current Liabilities	94.36	11.00	101.94	6.86
Shareholders' Equity	1,397.29	732.79	1,439.45	754.69

Company Structure



Company Image

